

## Annexe 1

### DE L'AG DU COMITE DEPARTEMENTAL de GOLF des CÔTES d'ARMOR

du SAMEDI 17 DECEMBRE 2016 à Saint-Samson



### Assemblée Générale Golf Comité Départemental 22

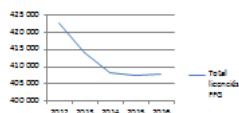
Golf de Saint Samson  
samedi 17 décembre 2016

### Ordre du jour

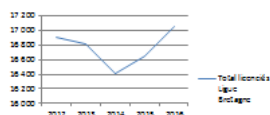
- Approbation du Procès-verbal de l'A.G 2015,
- Point licenciés 2016,
- Bilan sportif de l'année 2016,
- Approbation du projet sportif 2017,
- Lecture et approbation du rapport sur la situation financière,
- Rapport moral du Président,
- Election du nouveau Comité Directeur du CD 22

### Licences 2016

**F.F.GOLF**  
**407 719**  
+ 150 licenciés (+0.04%)



**LIGUE DE BRETAGNE**  
**17 057**  
+ 408 licenciés (+2.45%)



**COMITE DEPARTEMENTAL 22**  
**3 857**  
+230 licenciés (+6.34%)



### Licences 2016

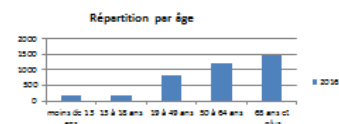
Evolution licenciés en 2016			
3 857	+230	+6.34%	
Membres AS	2 671	+88	+3.41%
dont Golf Ent.	29	-3	-9.38%
Membres Golf	538	+91	+20.36%
Indépendant Golf	438	+42	+10.61%
Licences FFG	210	+9	+4.48%

Homme		Femme			
2 816	+176	+6.67%	1 041	+54	+5.47%

27% de femmes



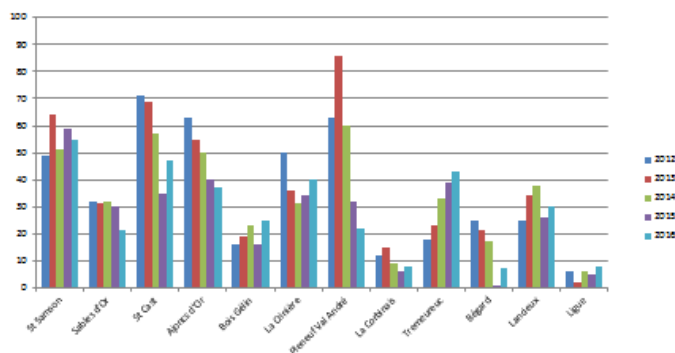
Moins de 19 ans		dont moins de 13 ans			
342	+19	+5.88%	183	+14	+8.28%



### Licences 2016

Club	Total			Jeunes (< 19 ans)		
	2015	2016	%	2015	2016	%
GOLF DE SAINT SAMSON	366	378	+3.3%	59	55	-6.8%
GOLF DE SABLES D'OR LES PINS	253	240	-5.1%	30	21	-30.0%
GOLF DE SAINT-CAST - PEN-GUEN	399	472	+18.3%	35	47	+34.3%
GOLF DES ATONCS D'OR	378	420	+11.1%	40	37	-7.5%
GOLF GILLES DE BOISSGELIN	166	186	+12.0%	16	25	+56.3%
CLUB LA CRINIÈRE	313	344	+9.9%	34	40	+17.6%
GOLF BS PLENEUF VAL ANDRE	419	423	+1.0%	32	22	-31.3%
AS ALCATEL CIT TRESOR LANNION	15	16	+6.7%	0	0	0.0%
AS FTR & D LANNION	17	12	-29.4%	0	0	0.0%
LA CORBINAIS GOLF CLUB	185	177	-4.3%	6	8	+33.3%
GAZELEC SPORTS COTES D'ARMOR	0	1	+100.0%	0	0	0.0%
GOLF DE TREMERUC	398	427	+7.3%	39	43	+10.3%
GOLF DE BEGARD	150	143	-4.7%	1	7	+600.0%
SAEA GOLF DE LANCIÉUX	367	408	+11.2%	26	30	+15.4%

### Licences moins de 19 ans



## Index Jeunes moins de 19 ans

Index	2012	2013	2014	2015	2016
inferieur à 10	16	13	12	14	15
10 à 20	32	34	28	27	24
20 à 30	32	34	30	27	21
30 à 40	38	58	46	33	31
40 à 53	56	60	53	28	45

### Minimes

- < 10 = 5
- < 15 = 8

### Benjamins

- < 15 = 5
- < 20 = 9

### 10 à 12 ans

- < 20 = 4
- < 30 = 7

### Moins de 10 ans

- < 40 = 1
- < 50 = 4
- < 54 = 6



- Label Sportif: O Club
- Label Développement: 2 Clubs
  - Saint Samson
  - Saint Cast
- Stages départementaux U10 et U12 décevants !!

## Bilan sportif 2016

## Projet Sportif 2017

- Reconstitution des compétitions annuelles: championnats départementaux individuels et par équipes, coupe du Conseil départemental, minitour...
- Définition des orientations pour les 4 ans à venir par la nouvelle équipe en janvier 2017 avec les Clubs en fonction des directives de la FFG et des volontés locales

## Situation Financière

### Compte de résultat au 30/11/2016

Dépenses		Recettes	
Location terrains	4250,00	Droits de jeux	8914,00
Dotations compétitions (achats lots et pots de remise des prix)	3543,50	Retour stages (AS)	1060,00
Aide aux joueurs et clubs (provision)	2700,00	Retour AG	60,00
Frais de fonctionnement	1344,53	Subvention Conseil départemental (provision)	4500,00
Assemblée générale	428,40	Retour stages	573,00
Frais de secrétariat (ligue)	875,00	PAA Ligue de Bretagne	4600,00
Stages et mini tours	3944,40		
Challenge tour et repas des présidents	1600,00		
Labellisation école de golf (provision)	600,00		
Handi AM St Cast (épreuve handicapé)	600,00		
Golf scolaire	2433,00	Subvention C D (golf scolaire)	2433,00
<b>Total</b>	<b>22118,83</b>		<b>22140,00</b>
<b>Résultat de l'exercice : 21,17 €</b>			

### Compte de résultat au 30/11/2016

Trésorerie positive au 01/12/2016	12786,09
Résultat de l'exercice	21,17
Intérêts livret A	77,15
<b>Trésorerie positive au 01/12/2016</b>	<b>12884,41</b>

### Répartition des aides en 2016

#### Aide aux joueurs ou clubs 3 300 €

Pléneuf	300 €	3 <sup>e</sup> division Messieurs
	300 €	3 <sup>e</sup> division Mid-Amateurs Messieurs
	300 €	3 <sup>e</sup> division seniors 1 Messieurs
	300 €	2 <sup>e</sup> division seniors 2 Messieurs
Sables d'Or	150 €	Championnat de France (Paul Beauvy)
	300 €	3 <sup>e</sup> division Dames
St Cast	300 €	3 <sup>e</sup> division Mid-Amateurs Dames
	300 €	Labellisation école de golf
St Samson	300 €	4 <sup>e</sup> division seniors 1 Messieurs
	150 €	Championnat de France (Luc Toupin)
	300 €	Labellisation école de golf

## Rapport Moral du Président

## ***Election du nouveau Comité Directeur du CD 22***

### Une seule liste

- Bernard BEC, golf de Saint-Samson
- Alain BESNOUX, golf de Saint-Cast
- Jacques CAULET, golf de Pléneuf-Val-André
- Martine GIROT, golf de Bégard
- Josiane LANDIER-LERAY, golf de La Crinière
- Odile RAOULT, golf de La Crinière
- Alain ROPARS, golf de Saint-Samson
- Yvon ROSELIER, golf de Pléneuf-Val-André
- Manuel VERGEZ, golf des Ajoncs d'Or.